

香港特別行政區立法會發展事務委員會  
2017年4月14日至15日  
前往東江流域進行職務考察

## 東江流域概況

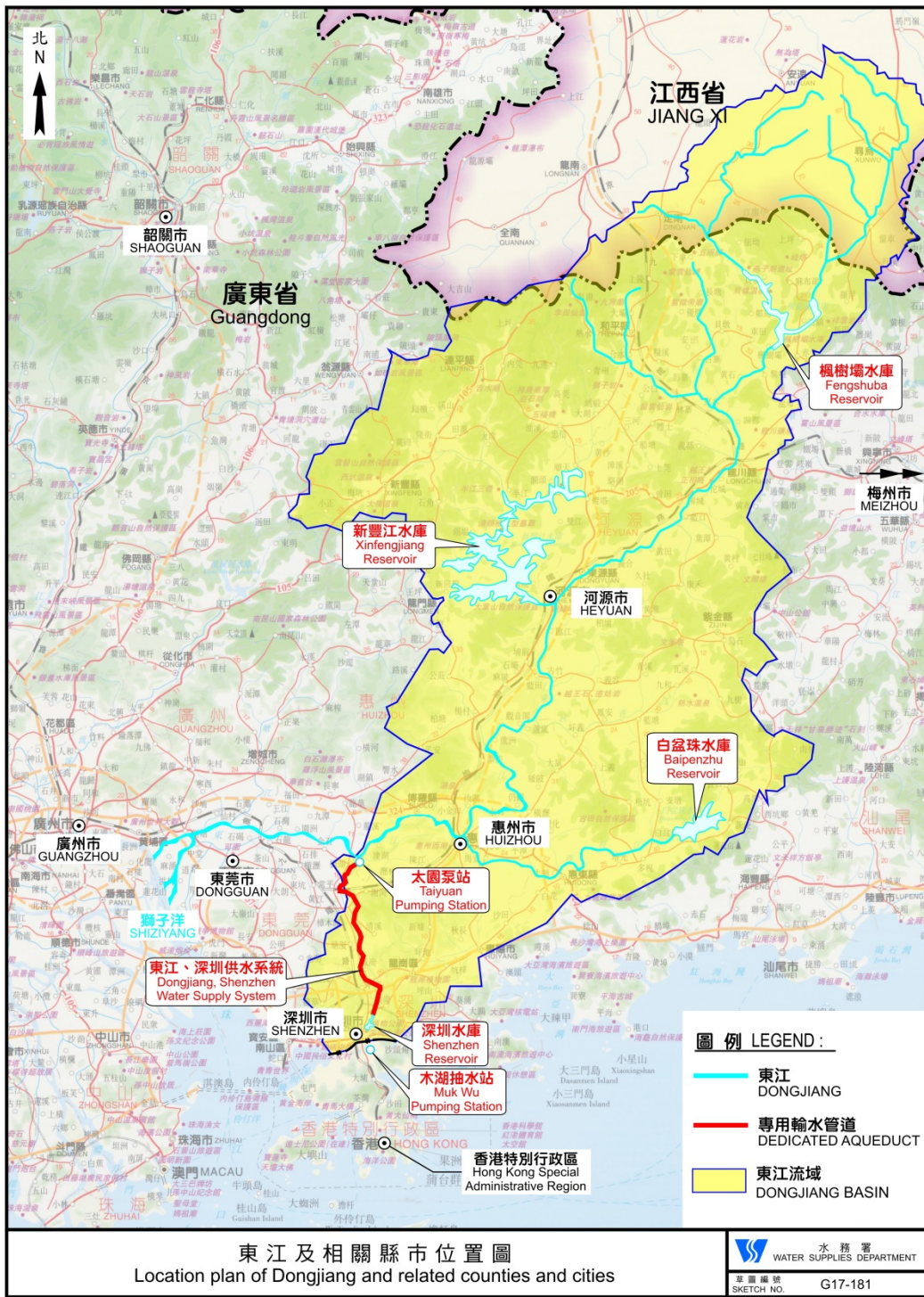
珠江(Pearl River)是按年流量計中國第二大河流，僅次於長江(Changjiang)。珠江流域(Pearl River Basin)包括西江(Xijiang)、北江(Beijiang)和東江(Dongjiang)三大支流。西江是珠江流域內最大的水系，發源於雲南省，在廣東省珠海市入注南海，流域面積353,120平方公里，是珠海、澳門一帶的主要淡水來源。北江發源於江西省，流域面積46,710平方公里，是珠江流域第二大水系。

東江為珠江流域第三大水系，發源於江西省，其支流在廣東省的龍川縣匯合後成為東江。流域總面積35,340平方公里，大於香港的集水區總面積超過100倍。

東江主幹流全長562公里，從源頭要經過約490公里才到達供港取水口(intake point) - 太園泵站(Taiyuan Pumping Station)。東江多年平均徑流量(flow rate of the main stream)為每年327億立方米，其中可供用水量約為每年107億立方米，餘下水量則肩負航運、發電和生態保育的功能。相比之下，香港在過去30年，每年從集水區(Water Gathering Ground)所得的集水量僅介乎1.03億立方米與3.84億立方米之間。

東江流域中上游建有大型水庫三座，分別為新豐江水庫(Xinfengjiang Reservoir)、楓樹壩水庫(Fengshuba Reservoir)和白盆珠水庫(Baipenzhu Reservoir)，總容量為170.6億立方米。其中最大的新豐江水庫容量為139億立方米，約為香港最大的水庫 - 萬宜水庫的50倍。以上水庫調節了東江中下游流量，對改善航運、城鎮供水、農田灌溉、潮區壓鹹等均有顯著效益。

東江是廣州、深圳、東莞、惠州、河源等地的主要供水水源，同時肩負對香港供水的重要任務，總供水人口達4,000多萬。



## 新豐江水庫

新豐江是珠江水系東江的一條支流，位於河源市境內，1958年建成一個廣東省最大的人工湖 - 新豐江水庫（又稱萬綠湖 (Evergreen Lake)），是以供水、發電、防洪為主的多年調節大型水庫。大壩為鋼筋混凝土結構，壩高 124 米，長 440 米，頂寬 5 米。新豐江水庫控制集雨面積 5,734 平方公里，湖面面積為 370 平方公里。

新豐江水庫水質常年保持在《國家水環境質量標準 (GB3838-2002)》(Environmental Quality Standards for Surface Water)所訂的第 I 類標準（此乃根據指定功能及保護目標而定的地表水標準。地表水標準可分為 5 類，第 I 類標準只適用於源頭水及國家自然保護區，而第 II 類標準是適用於集中式生活飲用水地表水的最高國家標準。根據現行香港與廣東省簽訂的供水協議，供港東江水水質須符合第 II 類水標準）。

### 有關保護新豐江水庫水資源的措施

廣東省人民政府在 2011 年 3 月發出《廣東省東江流域新豐江楓樹壩白盆珠水庫庫區水資源保護辦法》，訂立一系列措施加強保護庫區和相關庫區保護範圍，包括在庫區保護範圍內的建設工程，須徵求東江流域管理機構的意見，以及禁止例如採石、開礦及大規模禽畜養殖等污染性活動。

### 河源市為保護水源所作出的努力

河源市一直以來都非常重視保護萬綠湖生態，鞏固提升萬綠湖水質，包括加快推進東江沿岸中心鎮的鎮級污水處理廠 (Sewage Treatment Plants) 及其管網建設、加快農業面源污染治理，以及加快中心城區的雨污分流 (separate drainage and sewerage systems) 規劃建設。另外，河源市過往曾關閉影響萬綠湖水質的養豬場和餐飲場所合共超過一百家，又關閉水上非法餐飲船幾十艘及對 200 多個礦山進行了全面復綠，全力推進東江沿岸污水處理廠及其配套管網、垃圾填埋場等各項環保基礎設施建設。為保護珍貴的水資源，河源在長期發展過程中設定嚴格的環保門檻，所有工業項目均須設於指定的工業園區，而且拒絕不符排放標準的項目。河源人民於 1994 年拒絕了日本擬投資數十億元人民幣

與河源市合資的亞洲最大紙漿廠項目，類似的還有投資上千萬元人民幣的製革廠等。

## 廣東省東江流域水資源分配方案

根據廣東省人民政府於 2008 年 8 月發表的《東江水分配方案》，正常來水年份可供東江河道外分配使用的年最大取水量為 107 億立方米；然而，東江徑流量非常龐大，河流具有天然的自淨能力(self-purification capacity)，所以微量污染物並不會對東江水的整體水質有任何影響。因此，東江可以承受沿江城市排放適量已經處理的污水，而不會影響整體的水質。這與國內外其他作供水用途的大型河道的運作相若。廣東省東江流域水資源分配方案(Water Resources Distribution Plan in the Dongjiang River Basin of Guangdong Province)表列如下：

正常來水年水量分配表

地區	分配水量 (億立方米)	分配 水量百分比 (%)
梅州	0.26	0.2%
河源	17.63	16.5%
韶關	1.22	1.1%
惠州	25.33	23.8%
東莞	20.95	19.6%
廣州	13.62	12.8%
深圳	16.63	15.6%
香港	11	10.3%
合計	106.64	100.0%